

Communications Server for AIX、Linux および Communications Server for Linux on System z バージョン 7.1



クイック・スタート・ガイド

このガイドでは、製品の一般的なインストールについて説明します。

各国語バージョン: 他の言語の「クイック・スタート・ガイド」を入手するには、インストール・メディアから言語固有の PDF を印刷してください。

製品の概要

Communications Server for Data Center Deployment は、混在する種々のオペレーティング・システムおよびコンピューター・ハードウェアを統合して企業規模のネットワークを構築し、広範囲な地域に及ぶビジネス・リソースを接続することを可能にするビジネス・ソリューションです。

Communications Server for Data Center Deployment は、以下のような企業向けのソリューションです。

- マルチプロトコル・ネットワークまたは複数ネットワークを運用する。
- 既存の SNA アプリケーションがあり、これを TCP/IP ネットワークを通して拡張する必要がある。
- このために必要なことは、以下のとおりです。
 - SNA リソースをデータ・センターとより緊密に統合する。さまざまな場所 (オフィス、自宅、または移動中) にいるユーザーをサポートする。
 - ネットワークの使用可能性を向上させると同時に、インターネット/イントラネット上でのデータ・セキュリティを高める。
 - Branch Extender または Enterprise Extender の先進的なネットワーキング・テクノロジーを使用して、コスト効果のより高いネットワークを実現する。
 - バックボーン・ネットワークを統合または変更する。
 - TCP/IP ユーザー、および Java 対応のあらゆる Web ブラウザーに対して、SNA 3270 プロトコルへのアクセスを提供する。
 - 使い慣れたインターフェースおよびプロトコルを使用して、事実上あらゆる場所からデータにアクセスできる。

1 ステップ 1: ソフトウェアおよび資料へのアクセス



IBM パスポート・アドバンテージから Communications Server for Data Center Deployment をダウンロードする場合は、次のダウンロード資料の説明に従ってください。

<https://www.ibm.com/support/pages/node/312339>

この製品オフリングには、次のものが含まれています。

- IBM Communications Server for Data Center Deployment Quick Start Guide CD
- IBM Communications Server for Data Center Deployment on AIX v7.1 CD
- IBM Communications Server for Data Center Deployment on Linux v7.1 CD
- IBM Communications Server for Data Center Deployment Remote API Clients v7.1 CD

2 ステップ 2: ハードウェアとシステム構成の評価



Communications Server for Data Center Deployment のシステム要件については、以下を参照してください。

<https://www.ibm.com/support/pages/node/613885>

3 ステップ 3: インストール・アーキテクチャーの確認

Communications Server for Data Center Deployment のサンプル・アーキテクチャー

Communications Server for Data Center Deployment

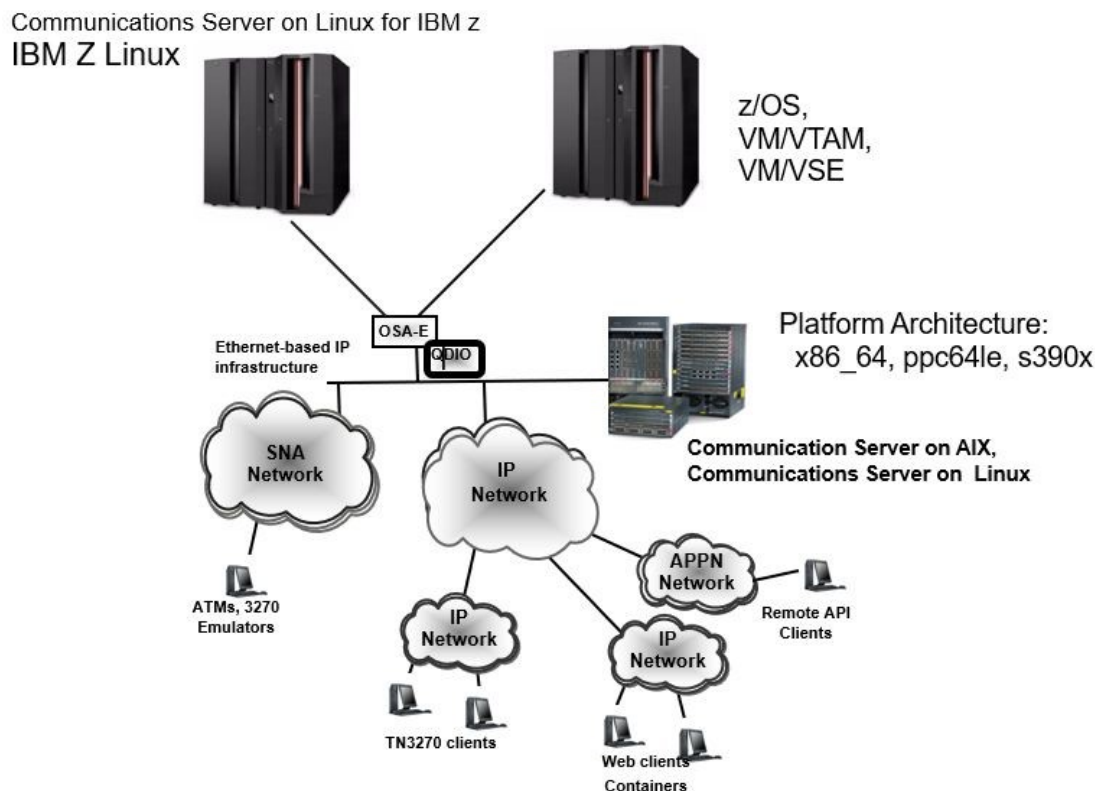


図 1 : Communications Server for Data Center Deployment のサンプル・アーキテクチャー

4 ステップ 4: Communications Server for Data Center Deployment のインストール



Communication Server for Data Center Deployment 7.1 のインストール資料は、IBM Knowledge Center で入手できます。

https://www.ibm.com/support/knowledgecenter/SSKK8Z_7.1/kc_welcome.html

インストール資料は、Quick Start CD または製品 CD 上の ¥DOCS ディレクトリーでも入手できます。

詳細情報



Communications Server for Data Center Deployment の研修用資料 (Redbooks、Redpapers、その他の参照資料): <https://www.ibm.com/support/pages/node/594013>